

ODŮVODNĚNÍ ÚZEMNÍHO PLÁNU BABICE

LEGENDA

Základní informace o území

	Hranice kraje
	Hranice ORP
	Řešené území
	Obec s rozšířenou působností pro obec Babice
	Obec s pověřeným úřadem pro obec Babice
	Dálnice I. třídy
	Silnice I. třídy / kapacitní silnice
	Silnice II. třídy
	Vybrané silnice III. třídy
	Železniční trať
	Hranice chráněné oblasti přirozené akumulace vod

Návrhová část (dle ZÚR)

NÁVRH	ÚZEMNÍ REZERVA	
		Koridor dálnice I. třídy
		Koridor dálnice II. třídy
		Koridor silnice I. třídy / kapacitní silnice
		Koridor silnice II. a III. třídy
		Objekt na silniční síti
		Koridor železnice
		Koridor nadzemního elektrického vedení VVN
		Objekt na elektrické síti (transformovna, ...)
		Ochrana před povodněmi, poldr, suchá nádrž
		Nadregionální biokoridor
		Nadregionální biocentrum
		Regionální biokoridor
		Regionální biocentrum

ZÁZNAM O ÚČINNOSTI

Územního plánu Babice

Zastupitelstvo obce Babice na základě usnesení zastupitelstva
č. 4 ze dne 08. 09. 2020 vydalo dne 08. 09. 2020 Územní plán Babice

Datum nabytí účinnosti Územního plánu Babice 23. 09. 2020.

Porizovatel:
Městský úřad Nový Bydžov
Ing. Jan Rejthárek
Vedoucí odboru výstavby
a životního prostředí

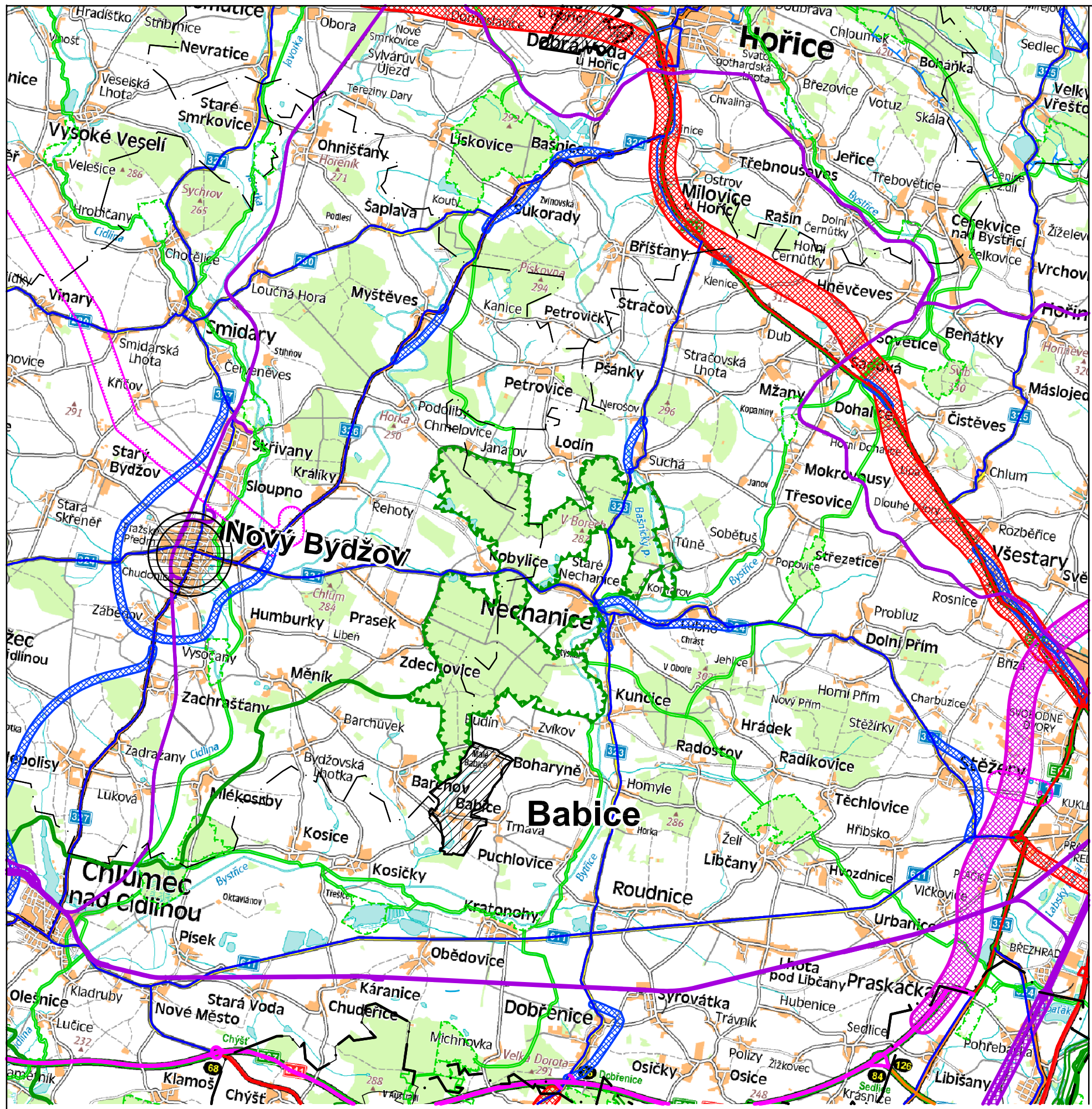
ODŮVODNĚNÍ ÚZEMNÍHO PLÁNU BABICE VÝKRES ŠIRŠÍCH VZTAHŮ

Projektant:
REGIO, projektový ateliér s.r.o.



Autorský kolektiv: Ing. arch. Jana Šejvllová, Ing. Zlata Machačová, RNDr. Lukáš Zemánek, Ph.D.,
Jan Harčarik, Pavel Kupka, Lucie Hostáková

Objednatel:	Obec Babice	Návrh:	Únor 2020
Měřítko:	1 : 100 000	Vydání ÚP:	Září 2020



KRALOVEHRADECKÝ
KRAJ



Realizováno za finanční podpory Královéhradeckého kraje